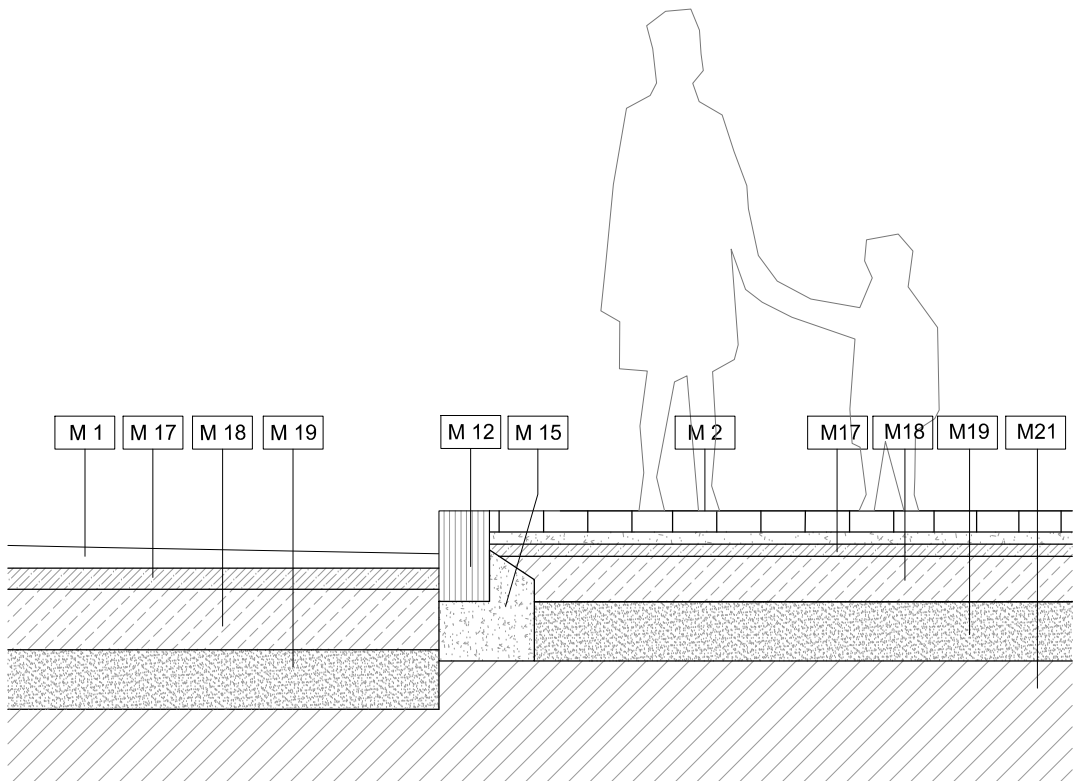
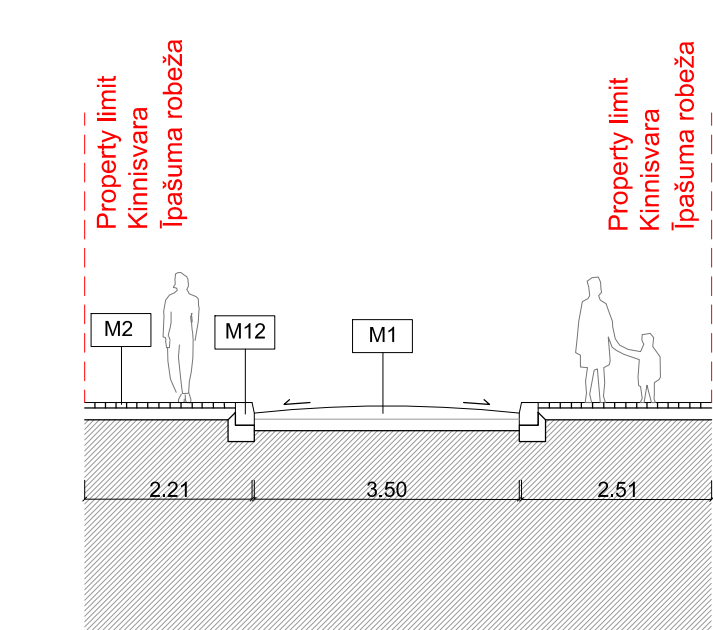
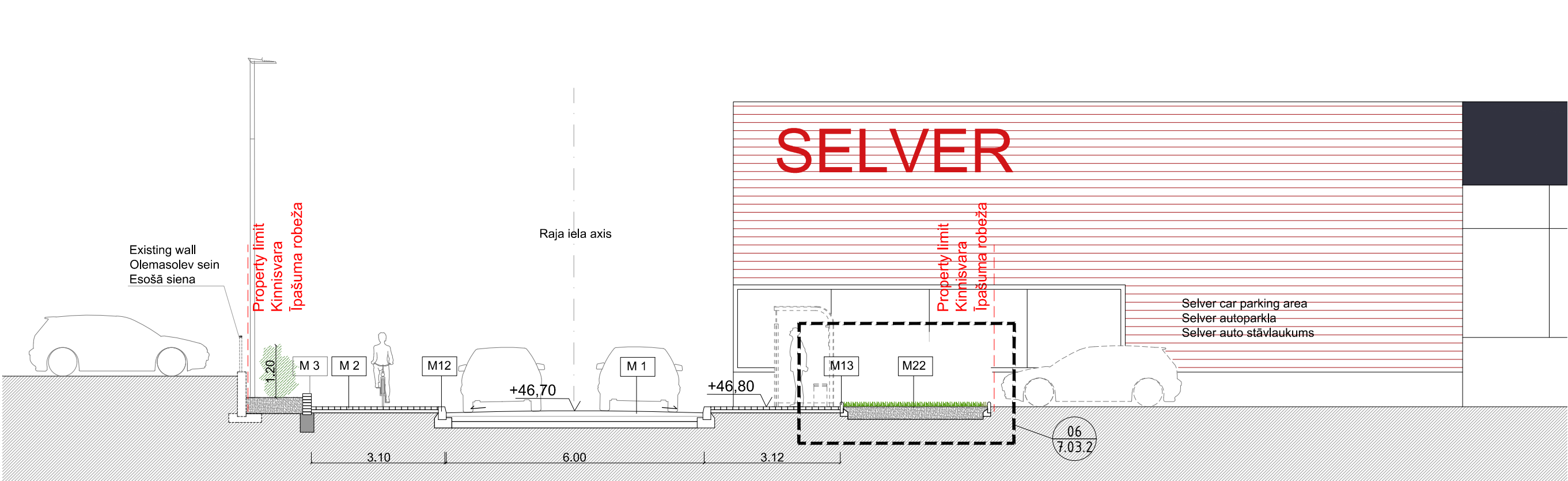
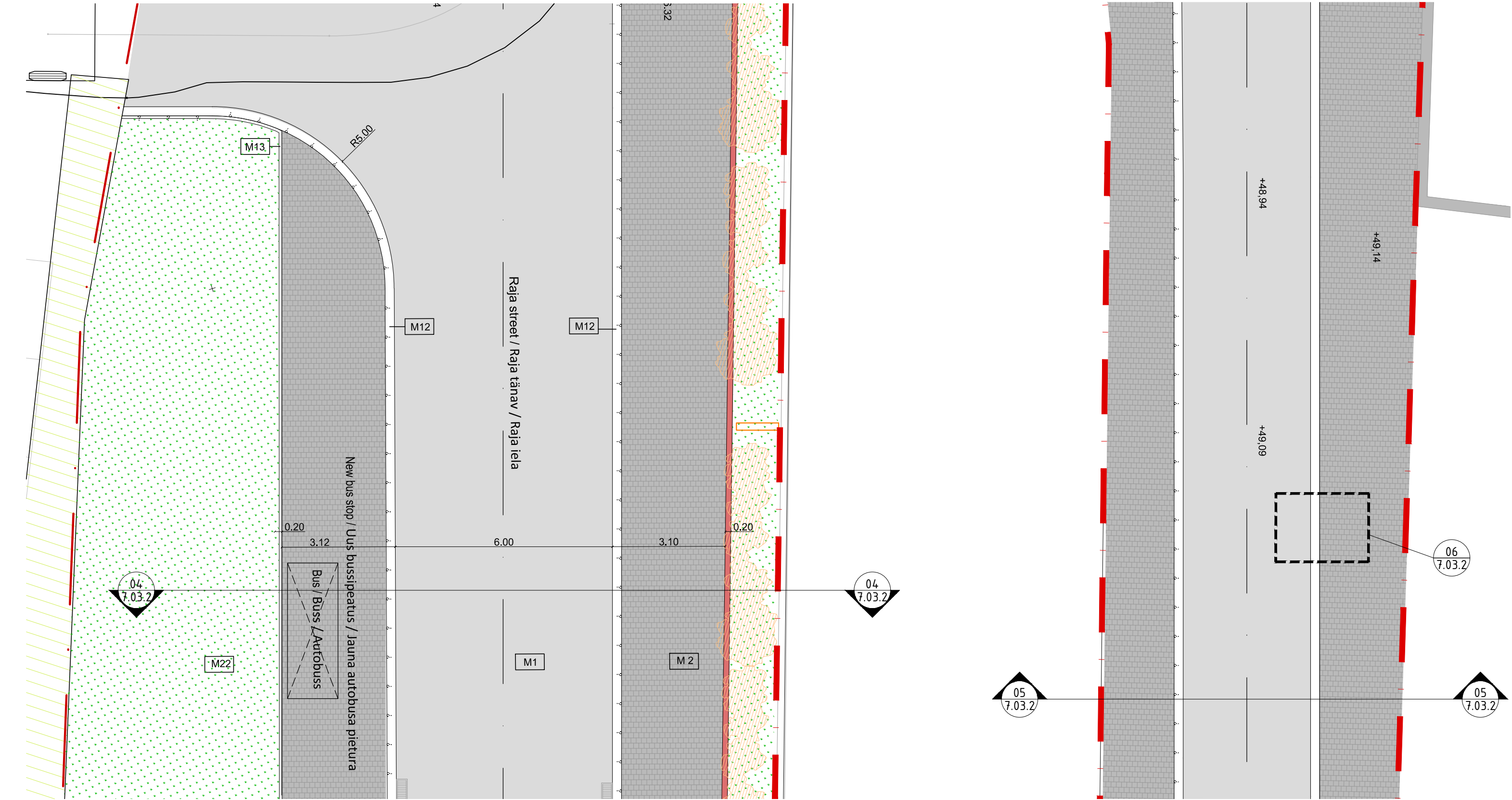


03 PLAN / PLAAN / PLĀNOJUMS  
e: 1/100



- MATERIALS
- M1. Asphalt finishing road bed according to engineering specifications
  - M2. Cobblestone 14x14x7cm (Mosaikivi MINI or similar)
  - M3. Ceramic brick 20x5x6,5cm. Dutch paver, mixed red coloured
  - M4. Prefabricated concrete flagstone 60x40x10cm colour arena (Losa Vulcano-Breincio or similar). Non-slip finishing
  - M5. Prefabricated concrete flagstone 30x10x10cm colour arena (Losa Vulcano-Breincio or similar). Non-slip finishing
  - M6. Galvanize bar grating (trameks)
  - M7. Prefabricated concrete flagstone 60x40x10cm with separators, leaving gaps filled with topsoil and grass, colour arena (Losa Vulcano and Rasen Mohr separators - Breincio or similar). Non-slip finishing
  - M8. Prefabricated concrete flagstone 40x40x8 cm for drainage channel, colour arena (Losa Vulcano - Breincio or similar)
  - M9. Pourable rubber pavement 4cm thick coloured according to drawings
  - M10. Prefabricated concrete steps. 60x100x10-15cm
  - M11. Galvanized steel linear plate 10mm green limits and tree grates (see dimensions in drawings)
  - M12. Concrete curbstone (kerb) 28x17x100 cm
  - M13. Garden kerb 25x7x50cm
  - M14. Concrete pad 15 cm thick for pathways.
  - M15. Fixing mortar base (h=5cm)
  - M16. Granite playground sand, stabilized in situ, according to security standards. Model SAULO PARK or similar (www.sauloparc.com)
  - M17. Granular sub-base layer 4-16 (h=5cm)
  - M18. Granular sub-base layer 16-32 (h=25cm)
  - M19. Drainage layer (h= 20 cm / 30 cm). According to engineering drawing
  - M20. Soil for planting
  - M21. Existing soil
  - M22. Grass
  - M23. Carpeting plant
  - M24. Brick pave edge light and fixations
  - M25. Concrete pad with top and bottom bars according to structural specifications
  - M26. Traffic bump made in concrete pieces 100x40cm and 60x40cm
  - M27. Scupper water grate, concave v form to fix into channel dishd, 30 cm width
  - M28. Galvanized steel linear bar for drainage channel, width according to water calculations. (SELF from Ulma or similar)
  - M29. Sand base (h=3cm)
  - M30. Semi-vegetative blanket formed by a vibro-molded reinforced cast stone paving system 40x40x12cm colour arena (Losa trama- Breincio or similar)
  - M31. French drain, technical solution according to engineering specifications
  - M32. Reinforced concrete wall (30 x 20cm)

- MATERIALJALID
- M1. Asfalti viimistuse tee vastavalt inseneri täpustustele.
  - M2. Munaikivi 14x14x7 cm (Mosaikivi MINI või samane)
  - M3. Keraamiline tellis 20x5x6,5 cm. Hollandi sillutuskivi, segatud punane värv
  - M4. Paneel betooni kiltkivi 60x40x10 cm värviareen (Losa Vulcano - Breincio või samane).
  - M5. Paneel betooni kiltkivi 30x10x10 cm värviareen (Losa Vulcano - Breincio või samane) Libisemisvastane viimistlus.
  - M6 Galvaniseerida riivvõre (trameks)
  - M7. Paneelbetooni kiltkivi 60x40x10 cm koos eralditiga, mis jätab vāhēd humuushorisondiga ja munga täidetud, värvava areen (LosaVulcano ja Rasen Mohr eraldusdetailid - Breincio või samane) Libisemisvastane viimistlus.
  - M8. Paneelbetooni kiltkivi 40x40x8 cm āravoolu kanaliks, värviareen (Losa Vulcano - Breincio või samane)
  - M9. Valatavasti kummiist kōnnitee, 4 cm paksuine, värvitud vastavalt joonistele
  - M10. Paneelbetooni astmed. 60x100x10-15cm
  - M11. Galvaanitud teraslineaarplaat 10 mm rohelist ääred ja puuvāravad (vāsdake mōblmeid joonistelt)
  - M12. Betooni āārelkivi (kōnnitee serv) 28x17x100 cm
  - M13. Ala teeserv 25x7x50 cm
  - M14. Betoonplattvorm 15 cm paksuine jalgteede jaoks.
  - M15. Mortalirauke kinnitamine (h=5 cm)
  - M16. Graniti mānguvāljaku liiv, stabiliseeritud
  - M17. Kõhapaal vastavalt turvastandarditele. SAULO PARK mudel või samane (www.sauloparc.com)
  - M18. Teraline sub-alumiine kiht 4-16 (h=5 cm)
  - M19. Teraline sub-alumiine kiht 16-32 (h=25 cm)
  - M20. Āravoolukiht (h= 20 cm / 30 cm). Vastavalt tehnilistele joonistele
  - M21. Istutamise pinnas
  - M22. Olemasolev pinnas
  - M23. Muru
  - M24. Valpkatte taim
  - M25. Betoonplattvorm ūlemiste ja alumiste liistudega vastavalt struktuurlistele tēpustustele. Ūlemiste ja alumised liistud vastavalt struktuurlistele tēpustustele.
  - M26. Betooni tikkidest tehtud kiirustōke 100x40 cm ja 60x40 cm.
  - M27. Veeāravooluava parapeitise vesivārv, nōgus v-vorm, et kinnitada kumerasse kanalisse, 30 cm laius
  - M28. Galvaanitud teras lineaarlist kanalisaitsiooni kanalid jooks, laius vastavalt vee arvutustele (SELF Ulmalt või samane)
  - M29. Liiva alus (h=3 cm)
  - M30. Semi-vegetatiivne kattekiht moodustunud vibro-vormitud paneelikipikivideist sillutussüsteem 40x40x12 cm värviareen (Losa trama - Breincio või samane)
  - M31. Imbvāljak, tehnilistele joonistele vastav tehniline lahendus
  - M32.Raudbetoonist sein (30 x 20cm)

- MATERIĀLI
- M1. Ceļa kiltiņi ar asfalta segumu saskaņā ar inženiertehnikajām specifikācijām
  - M2. Bruģis 14x14x7cm (Mosaikivi MINI vai līdzīgas)
  - M3. Keramikas kīeļģēļi 20x5x6,5cm. Holandiešu tipa segums, dažādi sarkanie toņi
  - M4. Saliekamas betona plāksnes 60x40x10cm, krāsa: arena (Losa Vulcano - Breincio vai līdzīgas) Neslidēna virsma.
  - M5. Saliekamas betona plāksnes 30x10x10cm, krāsa: arena (Losa Vulcano - Breincio vai līdzīgas) Neslidēna virsma.
  - M6 Galvaniseerida riivvōre (trameks)
  - M7. Saliekamas betona plāksnes 60x40x10cm ar atdalītājiem, aizpildot starpas ar augsnes virskārtu un zāli, krāsa: arena (LosaVulcano un Rasen Mohr atdalītāji - Breincio vai līdzīgi) Neslidēna virsma.
  - M8. Saliekamas betona plāksnes 40x40x8cm drenāžas teknei, krāsa: arena (Losa Vulcano - Breincio vai līdzīgas)
  - M9. Lēģme gumijas seguma 4cm biezumā, krāsots saskaņā ar rasējumiem
  - M10. Salekamu betona pakāpieni. 60x100x10-15cm
  - M11. Cinkota tērauda lineārā plāksne 10mm apzāļojumu robežas un koku režģi (skatīt izmērus rasējumos)
  - M12. Betons lieves apmale 28x17x100 cm
  - M13. Dārza apmale 25x7x50cm
  - M14. Betona bloks 15cm biezumā celiņiem.
  - M15. Fiksējošā javas pamatne (h=5cm)
  - M16. Granīta roļalvāljaku smiltis, stabilizētas uz vietas saskaņā ar drošības standartiem, Modelis SAULO PARK vai līdzīgs (www.sauloparc.com)
  - M17. Granulu apakšslānis 4-16 (h=5cm)
  - M18. Granulu apakšslānis 16-32 (h=25cm)
  - M19. Drenāžas slānis (h= 20 cm / 30 cm). Saskaņā ar inženieru rasējumiem
  - M20. Augsne stādīšanai
  - M21. Esošā augsne
  - M22. Zāle
  - M23. Pamatnes augs
  - M24. Kīeļģeļu bruģa malu apgaismojums un stīprīņi
  - M25. Betona bloks ar augšējām un apakšējām stīgrām saskaņā ar būvkonstrukcijas specifikācijāmAugšējās un apakšējās stīgras saskaņā ar struktūras specifikācijām
  - M26. Ātruma ierobežotājs, izgatavots no betona gabaliem 100x40cm un 60x40cm
  - M27. Notekas reste, ieleikta v formā, iestiprināma ieleiktā tehnē, 30cm platums
  - M28. Cinkota tērauda lineārs stienis teknei, platums saskaņā ar ūdens aprēķinu. (SELF no Ulma vai līdzīgs)
  - M29. Smiltis pamatne (h=3cm)
  - M30. Daļēji vegetatīvs pārsegums, veidots ar vibrolietu dzelzsbetona bloku bruģēšanas sistēmā40x12cm, krāsa: arena (Losa trama - Breincio vai līdzīgs)
  - M31. Drenāžas caurules, tehniskais risinājums saskaņā ar inženieru prasībām
  - M32. Dzelzsbetona siena (30 x 20 cm)

URBANELEMENTID JA MÖÖBEL

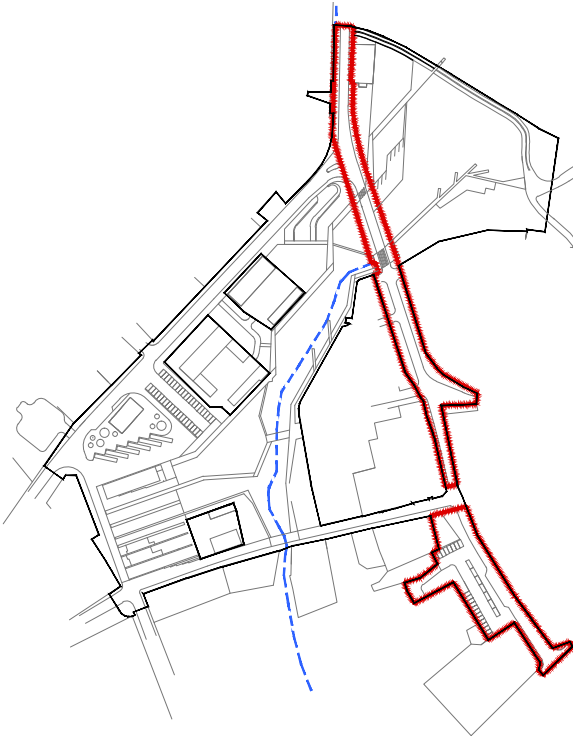
- URBANELEMENTID JA MÖÖBEL
- U1. Galvaanitud teras kāšipuu (vāsta tēpsemaid jooniseid)
  - U2. Topograaflaga kohandatud metālplādiid vastavalt turvaeskirjādele (Kaiser & Kuhne või samane)
  - U3. Puidust pink, 2-3 m pikk. (Extery Nipon Ebe mudel või samane)
  - U4. Kohvalgusti, Vastavalt elektri- ja tānavavālgustuse disainilahenduse specifikātsioonidele.
  - U5. Līkluspoļlar
  - U6. Galvaanitud terasstruktūr pergolatele
  - U7. Tōdēdēdud puidust plangud pooleidi lābāpaistva plekiga
  - U8. Jalgratta rāda
  - U9. Tōdēdēdud puidust plankudoga aed pooleidi lābāpaistva plekiga vastavalt joonistele
  - U10. Metālāla mānguvāljaku kaltsē
  - U11. Vālgustuselemendidi
  - U12. Vee āravoolutrapp. Vāsta kanalisaitsiōonisistēemi tehnilisi jooniseid.40 cm laiusē

Mārkus: Kontrollige insenerielementide asendit (rentsid, veekanalid, struktuurlised elementidi, toru ja vālgustus) ja topograafla taset insenerjoonistēl.

URBĀNIE ELEMENTI UN FURNITŪRA

- URBĀNIE ELEMENTI UN FURNITŪRA
- U1. Cinkota tērauda marga (skatīt detalizētos rasējumus)
  - U2. Topogrāfijai pielāgoti metāla slidkalņi saskaņā ar drošības noteikumiem (Kaiser & Kuhne vai līdzīgi)
  - U3. Koka sols, 2-3m garš. (Modelis Nipon Ebe no Extery vai līdzīgs)
  - U4. Apgaismojuma starmetis. Saskaņā ar elektrības un ielu apgaismojuma dizaina risinājuma specifikācijām.
  - U5. Ceļa stabiņš
  - U6. Cinkota tērauda struktūra lāpēnēm
  - U7. Aprēdātāi koka dēļi ar daļēji caurspīdīgu krāsu
  - U8. Velosipēdu statīvs
  - U9. Sēta ar aprēdātēm koka dēļiem ar daļēji caurspīdīgu krāsu saskaņā ar rasējumiem
  - U10. Metālāla sēta rotāļlaukuma aizsargāšanai
  - U11. Apgaismojuma elementi
  - U12. Notekcaurules. Skatīt noteikōdēņu sistēmas rasējumus, 40 cm plats

Piezīme: Pārbaudīt inženiertehniko līdzekļu pozīciju (notekas, ūdens kanāli, būvelementi, toru caurules un apgaismojumu)un topogrāfijas līmeņus tehnikajos rasējumos.



MODIFICATION / MODIFIKĀCIJAS	DATE / KUPEĒVĒJĀTUMS	DESCRIPTION / KĪRĒJUMS / APRĀSTS	RESPONSIBLE / VĒSTĪTĀV / ĀTBILD
PROJECT PHASE / PROJEKTA STADIJA	POH/PROJEKT	BŪV/PROJEKTS	
PROJECT	CENTRAL AREA AND PEDESTRIAN STREET IN VALGA-VALKA TWIN TOWN CENTRE BUILDING DESIGN	VALGA-VALKA KAKSIKLINNA KESKLINNA RAJATISĒ EHITUSPROJEKT	VALGAS - VALKAS DVĒJN PILSĒTAS CENTRA ATTĪSTĪBA
PART / OSA / DAĻA	ARHITEKTUURNE OSA ARHITEKTUUR, DETAILID	ARHITEKTŪRAS DAĻA ARHITEKTŪRAS RISINĀJUMI, DETALIZĒTIE	
ADDRESS / ADDRESS / ADRES	Raja, Tartu ja Sõpruse tn, Valga linn, Valgamaa, Eesti	Rīgas, Raiņa un Latgales iela, Valkas novads , Latvija	
DEVELOPERS / TĒLLIJA / PASŪTĪTĀJS	VALGA LINNAVALĪTISUS	VALKAS NOVADA DOME	
DESIGNERS / PROJEKTEERUJA / PROJEKTĒTĀJI	In Project Studio Barcelona S.C.P	Keskonnaprojekt	
TITLE OF DRAWING / JOONISE NĒMĒTUS / BĀSĒJUMS	DETAIL/JOONIS MEZGLI		
FILE / JOONISE DICĀDRESĒS / ARHĪVA NUMURS	IN1601_PP_ARD-7-03_Details_Raja.dwg	SCALE / MŪŢKĀRNA / MĒRĒGMS	PROJECT CODE/PROJEKTA KODS/PROJEKTA KODS IN1601 VND/4-22/16/445
Responsibility / Vāstutav / Sāduās vadītājs	Jordi Salfont-Tria	DATE / DATUMS / DATUMS	21.05.2018
Designer / Projektēterja / Izstrādāja	Jordi Salfont-Tria	NAME / NĀVĒ / NĀVĒ	ARD